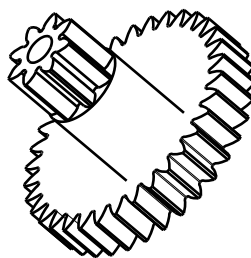
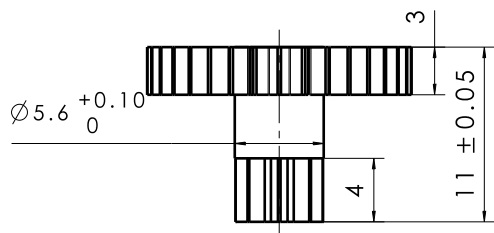
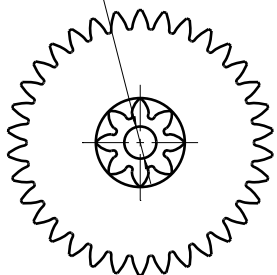


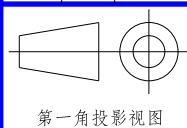
$\varnothing 2.02 \begin{matrix} +0.03 \\ -0.01 \end{matrix}$



齿 轮 组 合		小 齿 轮	大 齿 轮
模数	M	0.5	0.45
齿数	Z	8	34
压力角	α_n	20	20
变位系数	x	0.8421	0.5876
螺旋角	β	0	0
分度圆直径	d	4	15.300
齿顶圆直径	da	5.520 (0/-0.048)	16.720(0/-0.070)
齿根圆直径	df	3.342(-0.105/-0.272)	14.347(-0.132/-0.219)
公法线	跨齿数	2	5
	公法线长度	W _k	2.558(-0.036/-0.059) 6.373 (-0.045/-0.075)
精度等级		DIN3961 9级	
中心距及极限偏差		a	10 ± 0.06 10.4 ± 0.06
啮合对象		BTM0010015(大齿轮) BTM001008	

- 1.本零件为注塑件，未注尺寸见三维数模；
- 2.零件表面应平整，不允许有波纹、凹陷、缩痕、划痕、毛刺、飞边和尖角等缺陷；
- 3.零件内部无缩孔、气泡等缺陷。
- 4.零件颜色为白色。

A			A	零件新增，图纸下发	孙国	20251027				
D版本	分区	更改文件号	2D版本	更改描述	更改	日期	审核	日期	批准	日期



一般公差

线性	GB/T1804-f
----	------------

角度	GB/T1804-f
----	------------

形位	GB1184-H
----	----------



北京光华荣昌汽车部件有限公司

一、材料

POM

名称

一级齿轮组合

特殊特性符号: 【1】安全特性; 【2】关键特性

阶段	阶段标记
一	1. 明确目标与范围
二	2. 收集数据与资料
三	3. 分析数据与资料
四	4. 得出结论与建议
五	5. 撰写报告与总结

重量(Kg)

比例

设计

标准化

--	--

--	--

件号(图号)	
--------	--

BTM0010014

审核

批准

共 1 张

第 1 张

项目代码: